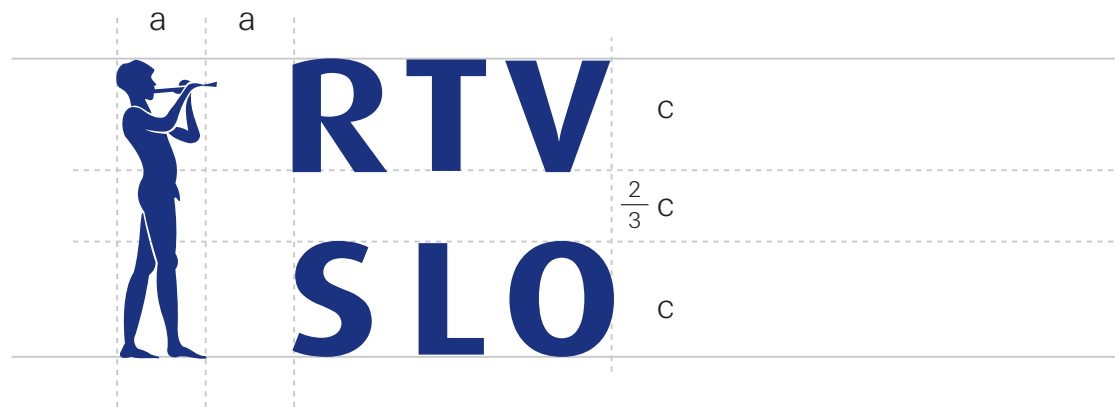


PRIROČNIK
CELOSTNE
GRAFIČNE
PODOBE



Ureditev celostne grafične podobe izhaja iz osnovnega simbola - dečka s piščalko. Namen ureditve celostne grafične podobe je poenotenje pojavnosti zaščitnega znaka javnega zavoda Radiotelevizije Slovenija.

Ureditev je dosežena z določitvijo tipične pojavnosti grafičnih elementov, ki se vedno in povsod pojavljajo na točno določen način, kot je prikazan v priročniku.



Zaščitni znak ima določeno zaščitno polje, v katerega ne sme posegati nobena druga aplikacija, kar mu omogoča jasnost, prepoznavnost in optimalno funkcionalnost.



Procesne tiskarske barve CMYK



Primarna barva - modra
zaščitnega znaka Radiotelevizija Slovenija

c: 100 m: 90 k: 20



Sekundarna barva - rdeča
za sekundarne aplikacije

m: 100 y: 100

Procesne tiskarske barve CMYK / tisk v sivi lestvici



Primarna barva - temnosiva
zaščitnega znaka Radiotelevizija Slovenija

k: 90



Sekundarna barva - srednje siva
za sekundarne aplikacije

k: 60

Osnovna tipična barva je temnomodra.

Temnomodra barva predstavlja trdnost, stabilnost, hkrati pa tudi širino in odprtost, ki je značilna za karakter nacionalne Radiotelevizije.

V osnovi je temnomodra barva povzeta iz nacionalnih barv, bela, modra in rdeča, zato se kot sekundarni barvi pojavljata tudi bela in rdeča.

Pantone tiskarske barve



Primarna barva - modra
zaščitnega znaka Radiotelevizija Slovenija

Pantone 295 C, Pantone 295 U



Sekundarna barva - rdeča
za sekundarne aplikacije

Pantone 032 C, Pantone 032 U

Web, RGB barve



Primarna barva - modra
zaščitnega znaka Radiotelevizija Slovenija

r: 0 g: 30 b: 90



Sekundarna barva - rdeča
za sekundarne aplikacije

r: 225 g: 10 b: 25

Pantone metallic tiskarske barve



Terciarna barva - srebrna
za posebne aplikacije

Metalic Pantone / srebrna

Pregana folija Alufin



Terciarna barva - srebrna
za posebne aplikacije

Satin gloss

Primarni črkopis

ABCDEFGHIJKLMNOPQRSTUVWXYZ
abcdefghijklmnopqrstuvwxyz
1234567890

Dax wide bold

Glede na različno podobo črkopisov v zaščitnem znaku v preteklosti, se z novo ureditvijo določi in uredi primarna pojavnost črkopisa, ki se mora pojavljati vedno v isti obliki.

Tipični osnovni črkopis izhaja iz družine Dax.

Sekundarni črkopis

abcdefghijklmnopqrstuvzxy
ABCDEFGHIJKLMNOPQRSTUVWXYZ
1234567890

Dax condensed regular

abcdefghijklmnopqrstuvzxy
ABCDEFGHIJKLMNOPQRSTUVWXYZ
1234567890

Dax condensed medium

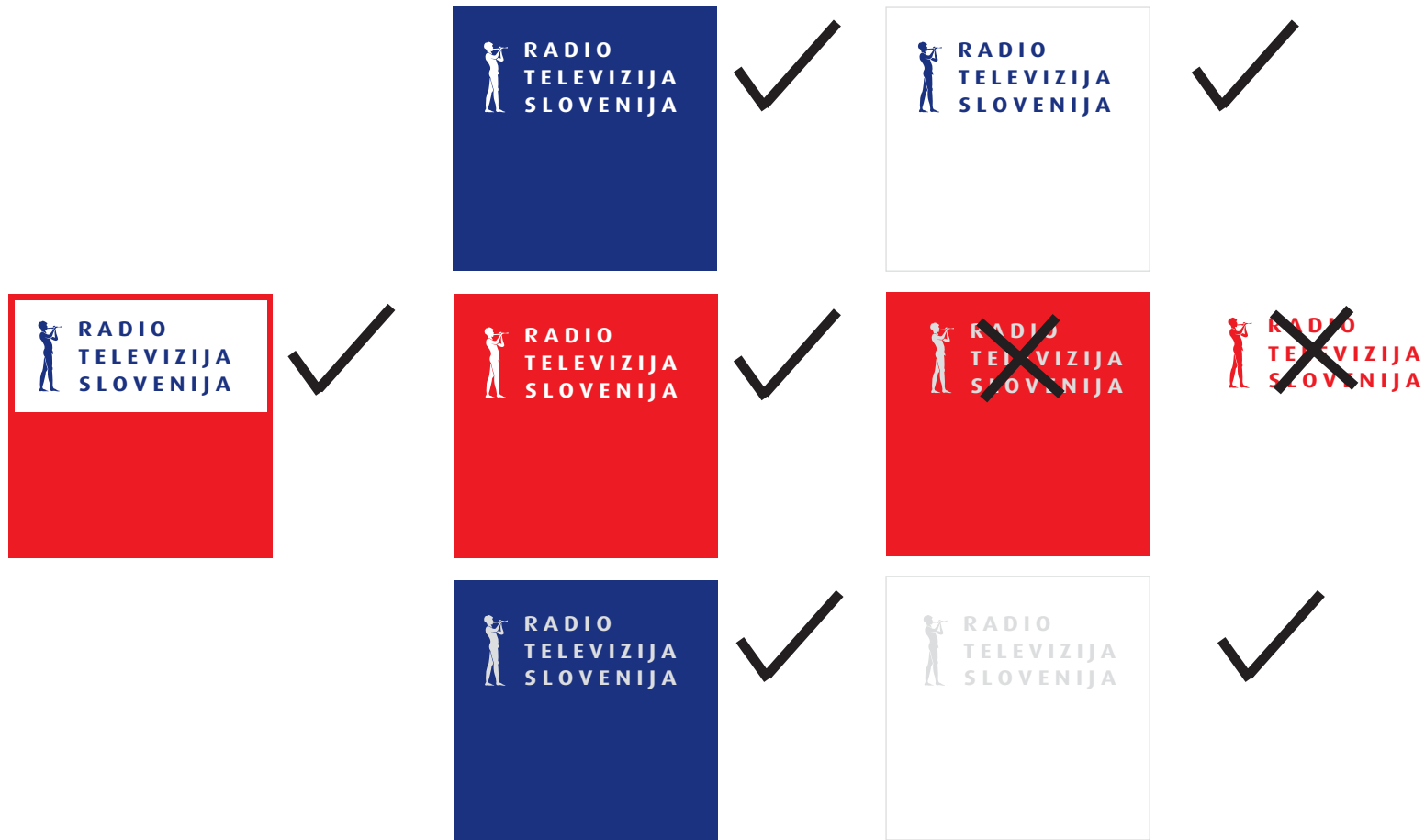
abcdefghijklmnopqrstuvzxy
ABCDEFGHIJKLMNOPQRSTUVWXYZ
1234567890

Dax condensed bold

Najmanjša pojavnost zaščitnega znaka RTV SLO v celotnem izpisu je 12 x 8 mm.
Za manjše velikosti do višine 5 mm se uporablja znak v okrajšavi.



Znak se vedno pojavlja v svojih osnovnih barvah, le izjemoma se znak lahko pojavi v srebrni barvi. Dovoljena barvna podlaga je osnovna temnomodra in bela.



Logotip se vedno pojavi v svoji osnovni barvi - temnomodri.
V primeru temne barvne površine se pojavi v negativu
ali pa na svetli ploskvi v pozitivu.



A - idealna pojavnost na svetli in nevtralni podlagi se pojavi v osnovnem pozitivu



B - znak prilagodimo glede na barvno površino podlage. Pod neenakomerno površino podlagamo barvno svetlo ali temno ploskev



B1 - pod znek položene svetla površina

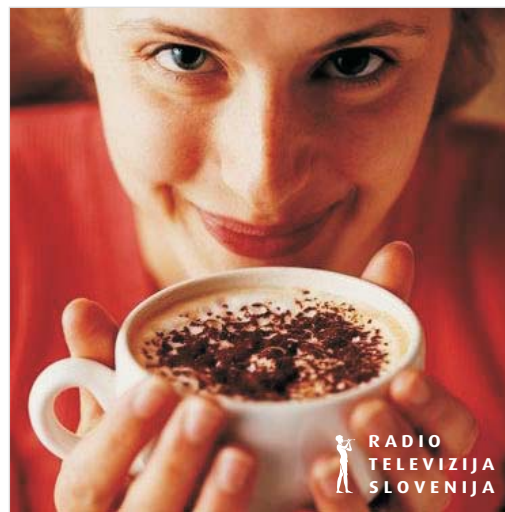


Na fotografiji ali neenakomerni barvni površini znak pozicioniramo v zgornji desni ali levi kot. Glede na barvno površino ga apliciramo na način, kjer je čimbolj jasno viden.

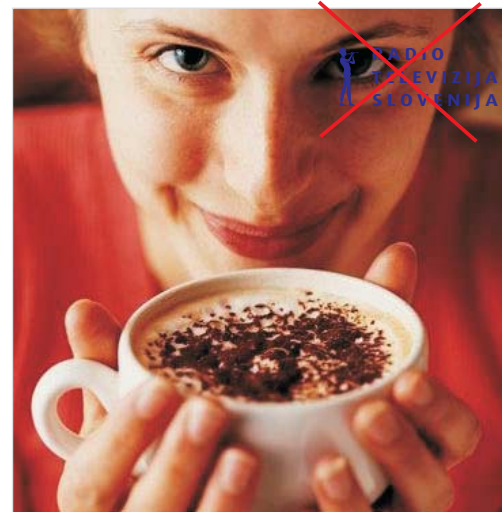
B2 - pod znak podložena temnomodra površina



B3 - glede na barvno površino prilagojena pozicija in barva znaka



Nepravilna uporaba - znak je slabo viden in nečitljiv



 **RTV**
SLO | **Radio**
Slovenija

 **RTV**
SLO | **Televizija**
Slovenija

 **RTV**
SLO | **Regionalni**
RTV-center Maribor

 **RTV**
SLO | **Regionalni RTV-center**
Koper/Capodistria

 **RADIO**
TELEVIZIJA
SLOVENIJA

 **RTV**
SLO

Podskupine se kot samostojna aplikacija pojavljajo na sledeč način, RTV SLO v okrajšavi in ime poskupine v celotnem nazivu.

Na vseh poslovnih tiskovinah, kot so vizitke in dopisni listi, se pojavljajo v celotnem izpisu - Radiotelevizija Slovenija / podskupina.